

Die hier gezeigten Fehler gelten allgemein für alle Hühnerrassen.

Les malformations présentées ici concernent généralement toutes les races de poules.

**Kreuzschnabel • bec croisé**



Schnabel-Missbildung beim Junghahn  
 Malformation du bec d'un jeune coq



Schnabel-Missbildung beim Junghahn  
 Malformation du bec d'un jeune coq

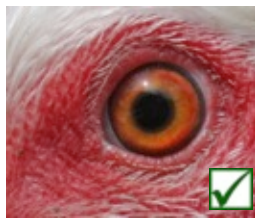


Schnabel-Missbildung beim Küken  
 Malformation du bec d'un poussin

**Augen-Anomalien • Anomalies de l'oeil**



Pupille rund, Iris sauber  
 Pupille ronde, iris pur



Iris deformiert  
 Iris déformé



Iris gefleckt / marmoriert  
 Iris taché / marbré

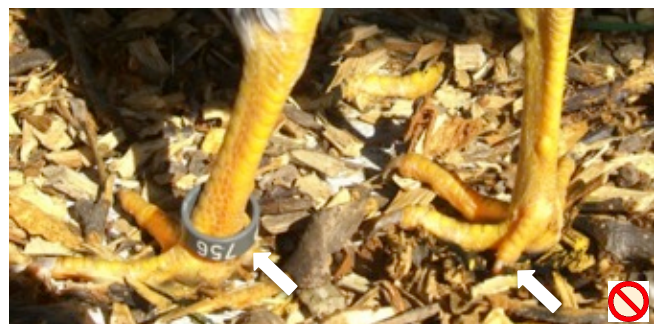
**Anomalien der Läufe • Anomalies des pattes**



Hennensporen:  
 erlaubt, wenn nicht länger als dick  
 Ergot chez les poules:  
 autorisé, s'il n'est pas plus long que son épaisseur

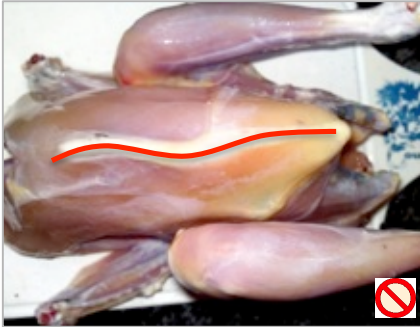


Korrekt ausgebildeter Fuss: 4. Zehe nach hinten  
 Patte correcte: 4<sup>ème</sup> doigt orienté vers l'arrière

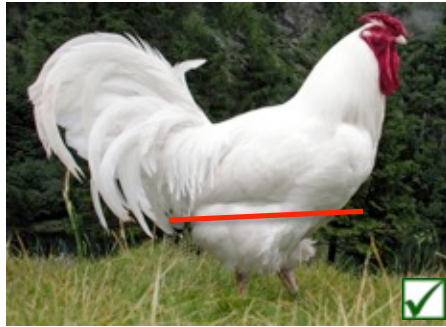


„Entenfüssigkeit“: 4. Zehe nach vorne angelehnt  
 „Patte de canard“: 4<sup>ème</sup> doigt orienté vers l'avant

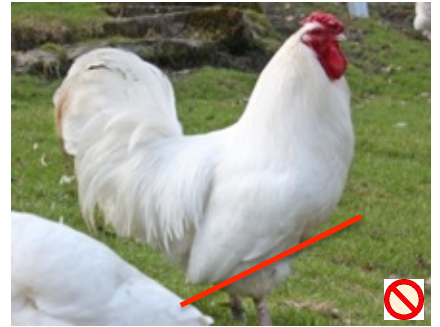
**Körperbau-, Körperhaltungs-Anomalien • Anomalies de l'anatomie**



Deformiertes Brustbein  
(erkennbar durch Abtasten)  
Bréchet malformé  
(identification par palpation)



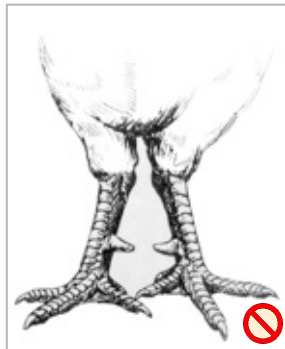
Flügelhaltung korrekt  
Position des ailes correcte



„Hängeflügel“  
Position des ailes incorrecte



Korrekte Beinhaltung  
Bonne position des pattes



X-Beine  
Pattes en „X“



O-Beine  
Pattes en „O“



Fehlende Krallen  
Griffe manquante

**Gefieder-Anomalien • Anomalies du plumage**



Kompletter Flügel  
Aile complète



Flügelücke: Axialfeder fehlt  
zwischen Arm- & Handschwingen.  
Absence des plumes axiales: espace  
entre les rémiges primaires et secondaires.



Drehfedern  
Plumes vrillées



Schilf: Weisse oder hellgraue Stellen an dunklen  
Schwingen oder Schwanzfedern.  
Taches blanches ou grises sur les parties sombres des  
plumes des ailes et de la queue.