

Farbvarianten • Nuances de couleur



gold getupft • or moucheté

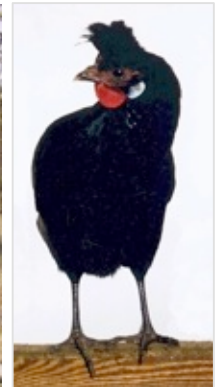


rein-weiss • blanc pur



Besseres Bild gesucht. Bitte an:  
 philippe.ammann@prospecierara.ch

rein-gold • or pur



schwarz • noir

Kamm beim Hahn • Crête du coq



Hörnerkamm: zwei runde, kleine und unverästelte Hörnchen  
 Crête en corne: deux petites cornes rondes, sans ramification



Hörnerkamm unregelmässig, grob und verästelt  
 Crête en corne irrégulière, trop grosse et avec ramification

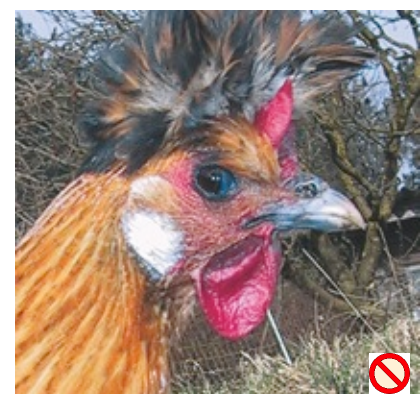
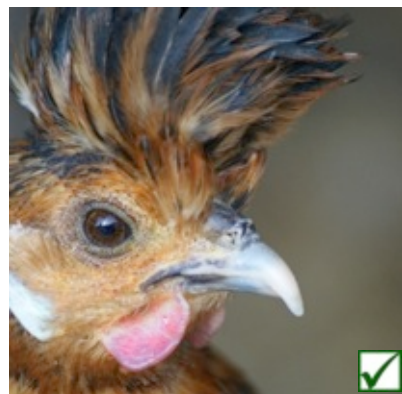


Hörnerkamm unregelmässig, Basis verwachsen  
 Crête en corne irrégulière Base soudée

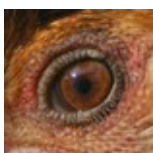
Kamm der Henne • Crête de la poule



Hörnerkamm: zwei runde, kleine und unverästelte Hörnchen.  
 Bei dichter Haube oft nicht sichtbar.  
 Crête en corne: deux petites cornes rondes, sans ramification.  
 Souvent peu ou pas visible dans la huppe dense.



Hörnerkamm abgeflacht (+ Kehllappen mit horizontaler Querfalte)  
 Crête en corne aplatie (+ barbillons avec sillon horizontal)



Augen: dunkelbraun  
 Yeux: brun foncé



**Läufe • Pattes**



Läufe: blau, bleifarben – dunkelgrau  
Pattes: bleues, gris clair à gris foncé



Läufe: weiss / hell  
Pattes: blanches / claires

**Spezielles & Silhouetten • Propriétés spécifiques & silhouettes**



Tupfung: zu stark  
Mouchetage: trop fort



Tupfung: optimal  
Mouchetage: optimal



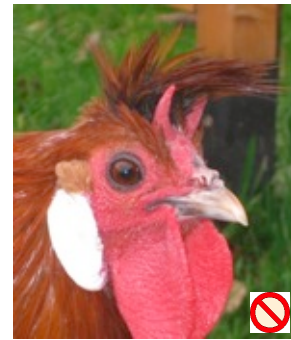
Tupfung: zu schwach, unregelmässig  
Mouchetage: trop faible, irrégulier



Haube: zu gross, struppig  
Huppe: trop grande



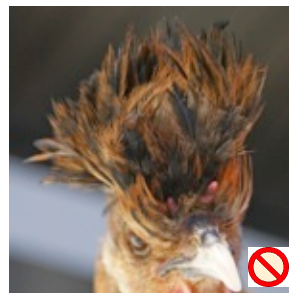
Haube: kompakt nach vorne  
Huppe: compacte, vers l'avant



Haube zu klein  
Huppe: trop petite



Haube: kompakt nach vorne  
Huppe: compacte, vers l'avant



Haube: nicht geschlossen  
Huppe: pas fermée

