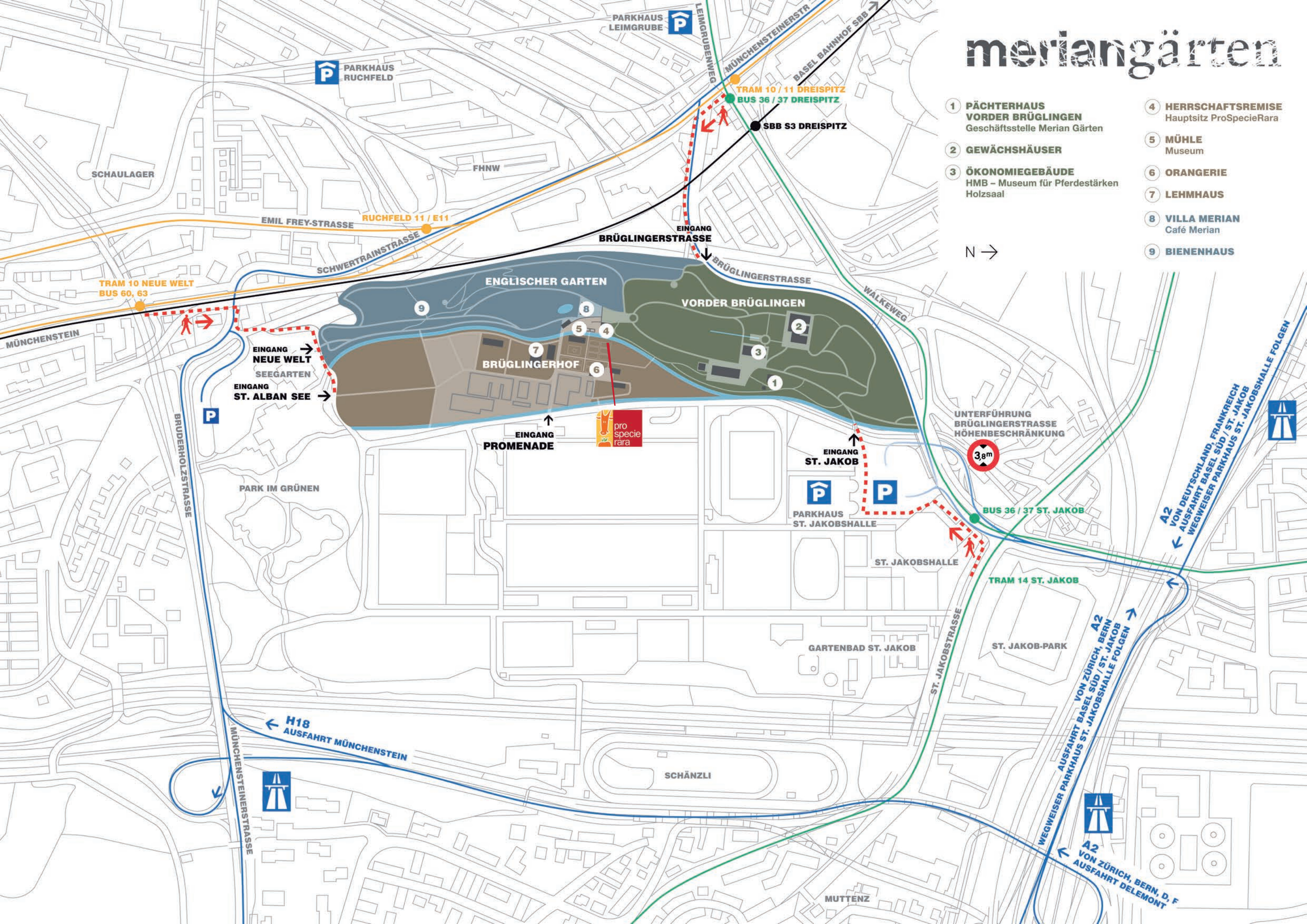
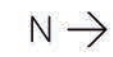


meriangärten

- 1 **PÄCHTERHAUS VORDER BRÜGLINGEN**
Geschäftsstelle Merian Gärten
- 2 **GEWÄCHSHÄUSER**
- 3 **ÖKONOMIEGEBÄUDE**
HMB – Museum für Pferdestärken
Holzsaal
- 4 **HERRSCHAFTSREMISE**
Hauptsitz ProSpecieRara
- 5 **MÜHLE**
Museum
- 6 **ORANGERIE**
- 7 **LEHMHAUS**
- 8 **VILLA MERIAN**
Café Merian
- 9 **BIENENHAUS**



PARKHAUS RUCHFELD

PARKHAUS LEIMGRUBE

TRAM 10 / 11 DREISPITZ
BUS 36 / 37 DREISPITZ

SBB S3 DREISPITZ

EMIL FREY-STRASSE RUCHFELD 11 / E11

TRAM 10 NEUE WELT
BUS 60, 63

EINGANG NEUE WELT
SEEGARTEN
EINGANG ST. ALBAN SEE

BRÜGLINGERHOF

EINGANG PROMENADE



EINGANG ST. JAKOB

PARKHAUS ST. JAKOBSHALLE

UNTERFÜHRUNG BRÜGLINGERSTRASSE
HÖHENBESCHRÄNKUNG



BUS 36 / 37 ST. JAKOB

ST. JAKOBSHALLE

TRAM 14 ST. JAKOB

GARTENBAD ST. JAKOB

ST. JAKOB-PARK

H18 AUSFAHRT MÜNCHENSTEIN

SCHÄNZLI

MUTTENZ

A2 VON ZÜRICH, BERN, D, F
AUSFAHRT BASEL SÜD / ST. JAKOB
WEGWEISER PARKHAUS ST. JAKOBSHALLE FOLGEN

A2 VON DEUTSCHLAND, FRANKREICH
AUSFAHRT BASEL SÜD / ST. JAKOB
WEGWEISER PARKHAUS ST. JAKOBSHALLE FOLGEN